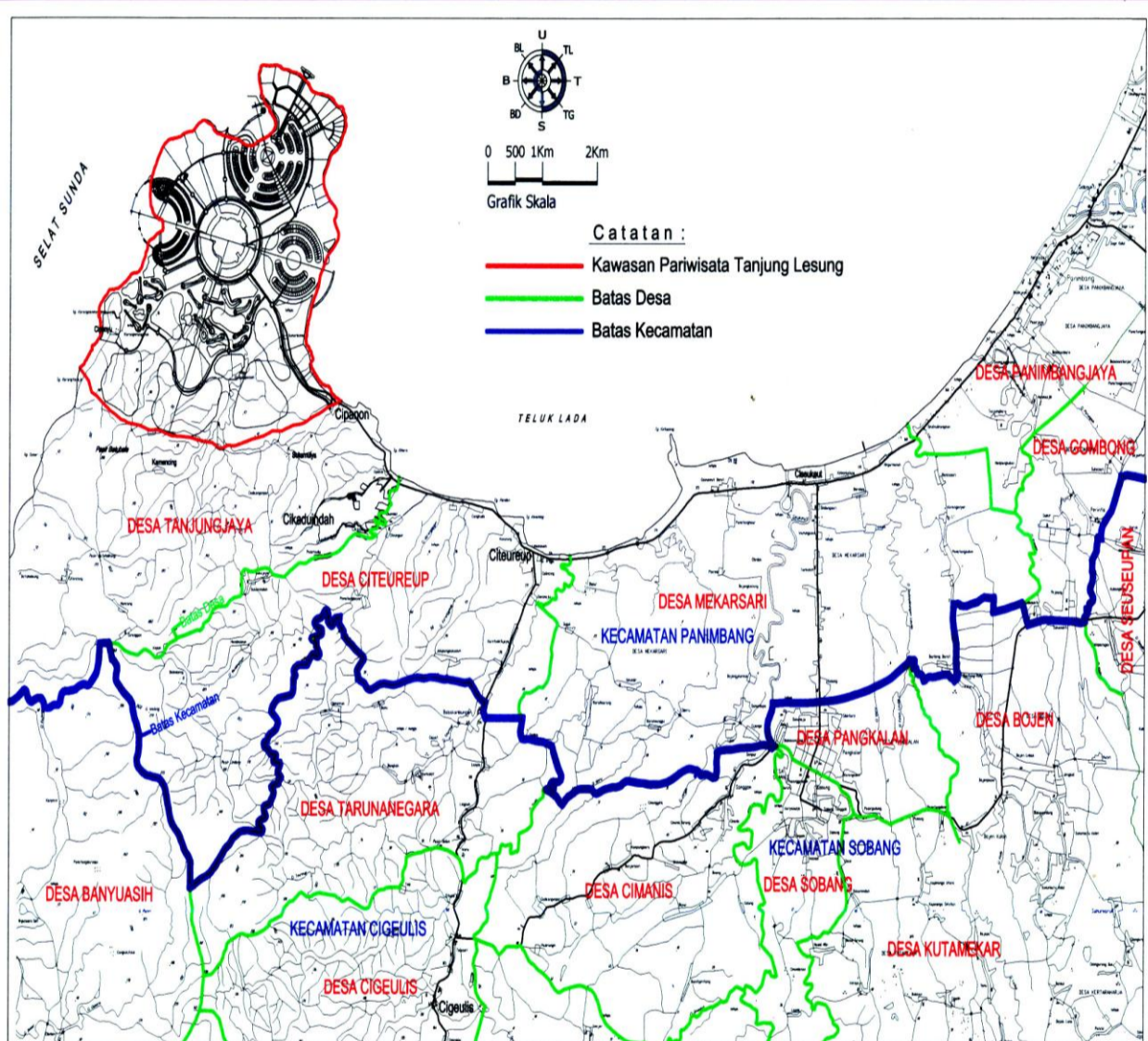




PRESIDEN
REPUBLIK INDONESIA

LAMPIRAN
PERATURAN PEMERINTAH REPUBLIK INDONESIA
NOMOR 26 TAHUN 2012
TENTANG
KAWASAN EKONOMI KHUSUS TANJUNG LESUNG



PRESIDEN REPUBLIK INDONESIA,

ttd

DR. H. SUSILO BAMBANG YUDHOYONO

Salinan sesuai dengan aslinya
KEMENTERIAN SEKRETARIAT NEGARA RI
Asisten Deputi Perundang-undangan
Bidang Perekonomian,

Setio Sapto Nugroho